

## Radyal Jet fan nedir?

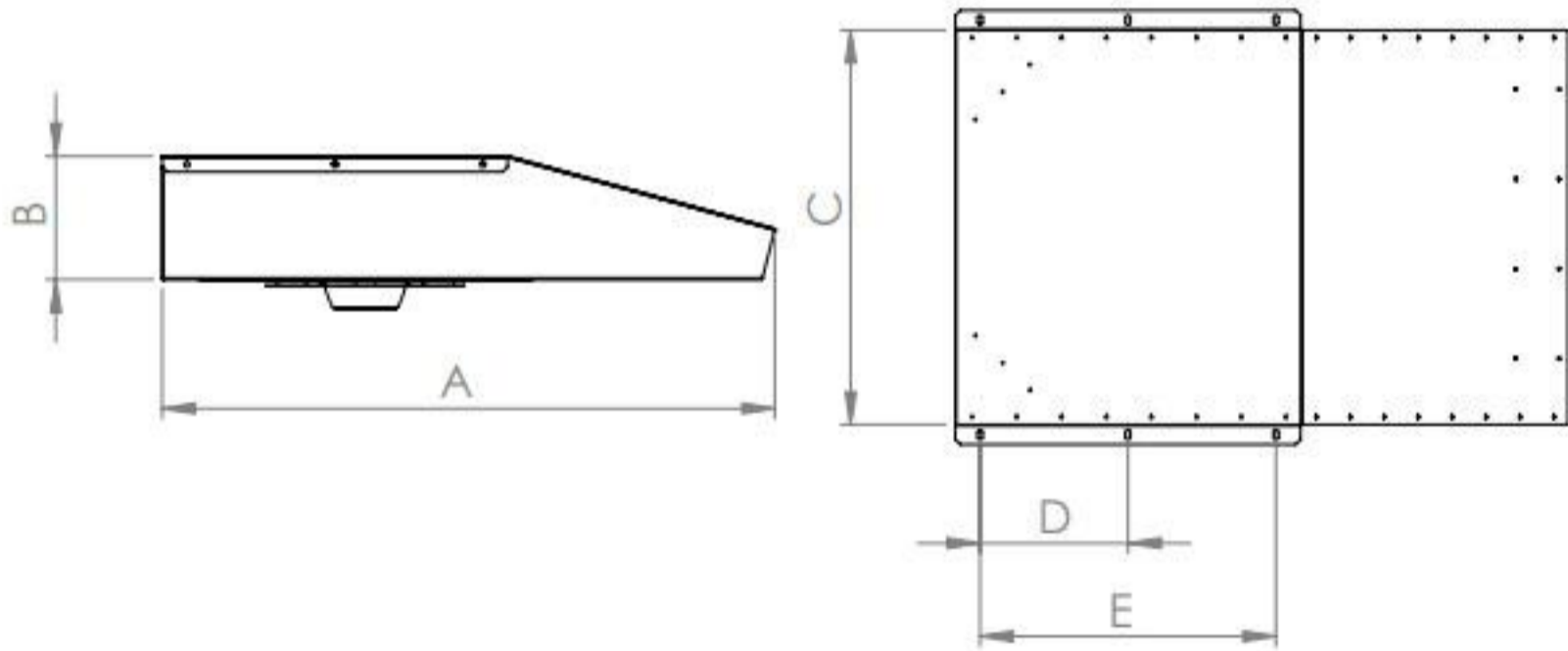
Aksiyel jet fanla aynı özelliği taşıyan radyal jet fan havayı arkadan değil alttan emer. Aksiyel jet fana göre daha ince bir tasarıma sahip radyal jet fan kot probleminin yaşandığı ortamlarda jet fan çözümü sunmak için kullanılır.

## Faydaları

- Çift devirli çalışır.
- Dumanın yangın esnasında ve sonrasında etkin tahliyesini sağlar
- Yangına müdahaleyi kolaylaştırır.
- Yangın durumunda binada bulunanların güvenle tahliye edilmesine yardımcı olur.
- Diğer sistemleri engellemez (sprinkler, elektrik hatları, yangın hatları)
- Az yer kapladığı için düşük tavanlı alanlarda kullanılabilir
- Güvenlik kameralarının görüşünü kapatmaz
- Geleneksel sistemlere göre hem sürekli çalışmadığı hem de hava kanallarında basınç kaybı yaşamadığı için daha az enerji tüketir.
- Kurulum maliyeti düşüktür.

MODEL	ITME KUVVETİ (N)	DEVİR (d/dk)	MOTOR GÜCÜ (kW)	SES SEVİYESİ (dB(A)-1m)
JRAD 50	13 - 50	750 - 1500	0,30 - 1,20	38 - 54
JRAD 70	19 - 70	750 - 1500	0,55 - 2,20	43 - 58
JRAD 90	25 - 90	750 - 1500	0,55 - 2,20	46 - 62

MODEL	A (mm)	B (mm)	C (mm)	D (mm)	E (mm)
JRAD 50	1215	250	800	300	600
JRAD 70	1300	300	840	300	600
JRAD 90	1300	300	840	300	600



## OPSİYONLAR

- DEFLEKTÖR
- CFD ANALİZİ
- JET FAN SİSTEM OTOMASYONU

